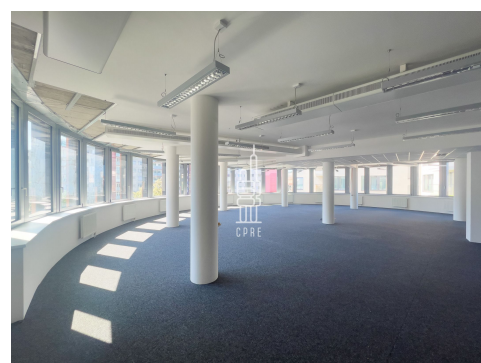


Pronájem kanceláře 243 m²



Lokalita:

Praha 4, Lomnického 1742/2a

Číslo nabídky: N27

Popis:

Neplatíte provizi

Dovolujeme si vám nabídnout reprezentativní kancelářské prostory, které se nachází jen pár kroků od zastávky metra C - Pražského Povstání.

Prime byl navržen tak, aby svým nájemcům poskytl ten nejvyšší komfort pro práci. Na osmi nadzemních podlažích nabízí celkem 7200 m² kancelářské plochy, která splňuje ty nejvyšší standardy.

Kancelářské prostory jsou ve stavu open plan s možností vestavby dispozice dle zadání nových nájemců. V současné podobě umožňují okamžité nastěhování díky zavedené vzduchotechnice, chladícím trámům, LED osvětlení a zdvojeným podlahám se zavedenou kabeláží.

Prime svým nájemcům nabízí prostornou reprezentativní lobby se vstupní recepcí, na jejíž stavbu (a také celého interiéru budovy) byly použity originální materiály jako měď, travertin a dřevo v různých povrchových úpravách.

Budova je snadno dosažitelná z magistrály i z Jižní spojky. V okolí se nacházejí autobusové i tramvajové zastávky, které přispívají ke skvělé dostupnosti MHD. Lokalita disponuje kompletní infrastrukturou a občanskou vybaveností, v docházkové vzdálenosti jsou restaurace, obchody a obchodní centrum Arkády Pankrác.

Parking 110 EUR/místo/měsíc + DPH.

Objekt nabízí i další jednotky. V této lokalitě Vám můžeme nabídnout i další komerční prostory - nechte si bezplatně zpracovat nabídku aktuálně dostupných prostor dle Vašeho zadání nebo navštivte naše webové stránky.

Cena:

16 EUR za m²/měsíc

Servisní poplatky 185 Kč/m²/měsíc
+ DPH

Druh prostor

Kancelář

Cena

16,00 EUR za m²/měsíc

Plocha prostor 243 m²
Číslo podlaží 6.
Nájem celkem 3 888 EUR
Servisní poplatky celkem 44 955 Kč

Servisní poplatky 185 Kč/m²
Cena parking 110 EUR/místo
K nastěhování od ihned

(Kalkulace cen má pouze orientační charakter)

Půdorys:

