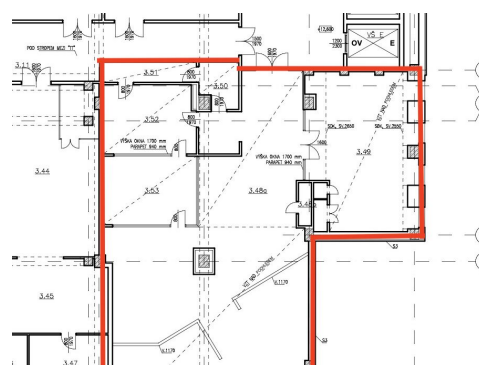
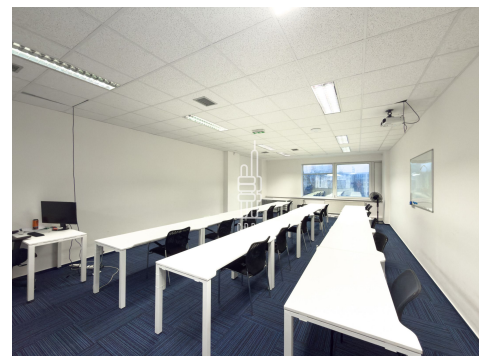


## Pronájem kanceláře 279 m<sup>2</sup>



### Lokalita:

Praha 7, Jankovcova 1522/53

### Číslo nabídky: N4299

### Popis:

\*Neplatíte provizi\*

Dovolujeme si vám nabídnout kancelářské prostory o velikosti 279 m<sup>2</sup>, umístěné v budově Jankovcova 53 v Holešovicích.

Kancelářské prostory mají hotový fit-out a jsou rozděleny na dvě velké kanceláře, tři jednací místnosti a kuchyňku. Toalety jsou v lobby.

Jankovcova.53 se nachází v blízkosti Vltavy v srdci Holešovic na pozemcích s bohatou industriální historií. V minulém století zde vznikly tovární budovy určené pro provoz sodovkárny a pekárny, které založil významný český podnikatel Dr. Ferdinand Zátka. Areál sestává z pěti budov A, B, C, D a E.

Od roku 2016 probíhá citlivá rekonstrukce veškerých objektů. Každá budova si zachovává svůj jedinečný charakter a architektonický styl, přesto však společně tvoří harmonický celek. V dohledné době dojde k modernizaci exteriéru areálu.

Budova se nachází v oblasti s výbornou dopravní dostupností MHD (metro Nádraží Holešovice, tramvajová stanice Ortenovo náměstí) a také rychlé napojení na městský okruh.

Parking je možný v rámci areálu na venkovním parkovišti s elektronickým systémem.

Objekt nabízí i další jednotky. V této lokalitě Vám můžeme nabídnout i další komerční prostory - nechte si bezplatně zpracovat nabídku aktuálně dostupných prostor dle Vašeho zadání nebo navštivte naše webové

### Cena:

217 Kč za m<sup>2</sup>/měsíc

Servisní poplatky 90 Kč/m<sup>2</sup>/měs. + DPH

### Energetická náročnost D

stránky.

<b>Druh prostor</b>	Kancelář
<b>Plocha prostor</b>	279 m <sup>2</sup>
<b>Číslo podlaží</b>	3.
<b>Nájem celkem</b>	60 543 Kč
<b>Servisní poplatky celkem</b>	25 110 Kč

<b>Cena</b>	217,00 Kč za m2/měsíc
<b>Servisní poplatky</b>	90 Kč/m <sup>2</sup>
<b>Cena parking</b>	110 EUR/místo
<b>K nastěhování od</b>	ihned

*(Kalkulace cen má pouze orientační charakter)*