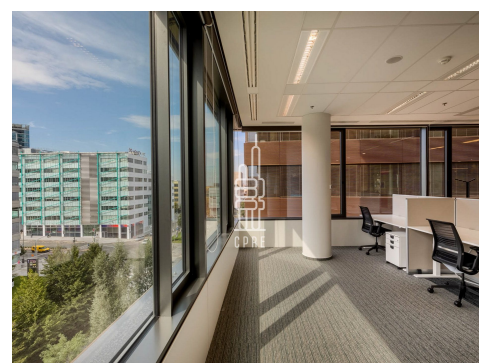


Pronájem kanceláře 915 m²



Lokalita:

Praha 4, Za Brumlovkou 1559/5

Číslo nabídky: N4386

Popis:

Neplatíte provizi

Dovolujeme si vám nabídnout kancelářské prostory o velikosti 915 m², které se nacházejí v nejnovějším objektu komplexu BB Centrum.

Prostory mají hotový fit-out a jsou ihned k nastěhování.

Budova DELTA je nejnovější a také největší přírůstek v areálu BB Centra. Pochází z dílny architektonického studia Aulík Fišer architekti a byla dokončena v roce 2015. Nachází se v místě ohraničeném ulicemi Vyskočilova a Václava Sedláčka.

Projekt se sestává ze dvou samostatných budov s velmi efektivním půdorysem ve tvaru dvou písmen H, které mohou být navíc na každém podlaží propojeny spojovací lávkou. Díky ní lze na jednom patře získat unikátní plochu dosahující až 4 530 m². V pěti podzemních podlažích je k dispozici 880 parkovacích stání pro nájemce i veřejnost. K dispozici jsou nájemcům střešní terasy s bohatou zelení a relaxačními zónami, kantýna a restaurace. Západní část budovy lemuje zelený pás s umělým říčním korytem, na jižní stranu objektu volně navazuje nově budovaný park Brumlovka.

Budova má vynikající dopravní dostupnost: autobusová zastávka (Vyskočilova) se nachází přímo před budovou (dvě zastávky od stanice metra C - Budějovická a Kačerov), přímé napojení na Pražský okruh a dálnici D1.

Parking 130 EUR/místo/měsíc.

Objekt nabízí i další jednotky. V této lokalitě Vám můžeme nabídnout i další komerční prostory - nechte si bezplatně zpracovat nabídku aktuálně dostupných prostor dle Vašeho zadání nebo navštivte naše webové stránky.

Cena:

18,50 EUR za m²/měsíc

Servisní poplatky 137 Kč/m²/měs. + 26 Kč/m²/měs. energie + DPH.

Druh prostor	Kancelář	Cena	18,50 EUR za m ² /měsíc
---------------------	----------	-------------	------------------------------------

Plocha prostor	915 m ²
Číslo podlaží	3.
Nájem celkem	16 928 EUR
Servisní poplatky celkem	125 355 Kč

Servisní poplatky	137 Kč/m ²
Cena parking	130 EUR/místo
K nastěhování od	1.5.2026

(Kalkulace cen má pouze orientační charakter)